

Reporting mensuel au 30/06/2010

CARACTERISTIQUES DU FONDS

Forme juridique : Fonds commun de placement	Frais de gestion : 0,70% TTC maximum
Date de création : 30 avril 2002	Droits d'entrée : 0,25%
Classification : Diversifié	Droits de sortie : Néant
Code ISIN : FR0007070982	Commission surperformance : 20 % de la performance du FCP excédant 5 %
Indice de référence : Eonia	Affectation des résultats : Capitalisation totale des revenus
Valorisation : Quotidienne	Durée de placement recommandée : Supérieur à 2 ans

ORIENTATION DES PLACEMENTS

Le processus de gestion repose sur une analyse pragmatique des facteurs clés (variables économiques, déterminants des marchés et facteurs techniques) de l'évolution des grandes classes d'actifs. Cette analyse détermine les niveaux d'investissement, en tenant compte des zones géographiques, aussi bien en actions qu'en obligations d'Etat ou d'entreprises.

La gestion pourra exposer le portefeuille à l'évolution à la hausse ou à la baisse des marchés :

- de taux, dans la limite d'une fourchette de sensibilité maxi comprise entre - 8 et + 8,
- d'actions dans la limite de -30% à +50% de l'actif net.

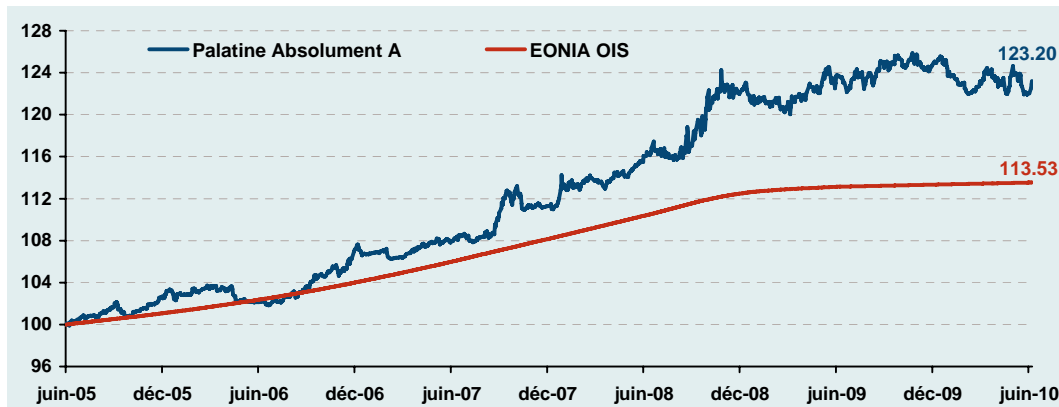
Les engagements hors bilan du FCP sont limités à 100% de l'actif.

COMMENTAIRE DE GESTION SUR LE MOIS

Le mois de juin a été un mois beaucoup plus discuté que le précédent avec, après une lourde chute des principaux indices actions au dessous de leurs grandes marques de tendance, un rétablissement perturbant de ces derniers. Au final, les bourses, sur des statistiques décrivant une inflexion du cycle aux Etats-Unis confirment leur installation dans la tendance baissière. Cette fausse sortie nous coûte un peu de performance, heureusement partiellement compensée par un « scoring » efficace sur les taux. Le US T.Note 10 ans en particulier a récolté une forte notation et a procuré une sensibilité de près de 3 au FCP. Son rendement sur le mois passe de 3,28 % à 2,94 % récompensant la qualité de notre analyse. Nous restons persuadés que le deuxième semestre sera, comme souvent, moins chaotique (stabilisation de la crise européenne...etc), et donc plus favorable à notre processus de gestion.

PERFORMANCES CUMULEES (depuis la mise en place du processus actuel de gestion)

DONNEES DU FONDS



Valeur Liquidative au 30-06-2010
126.82 €

Actif net total du FCP
au 30-06-2010
112,111 M€
Dont Palatine Absolutement Part A
111,506 M€

Nombre de parts au 30-06-2010
879,189

PERFORMANCES

	sur 1 mois	sur 3 mois	Sur 6 mois	Depuis le 31-12-2009	Sur 1 an glissant	Sur 2 ans glissants
	Performance	Performance	Performance	Performance	Performance	Performance
Palatine Absolutement A	-0.61%	-0.11%	-1.38%	-1.38%	-0.42%	6.16%
Indice EONIA	0.03%	0.09%	0.17%	0.17%	0.35%	2.83%

Exercice	2009	2008	2007	2006
Actif net (M€)	141.251	78.626	31.776	30.061
Performance du FCP	2.06%	9.95%	3.89%	4.55%

RÉCAPITULATIF DES PERFORMANCES MENSUELLES

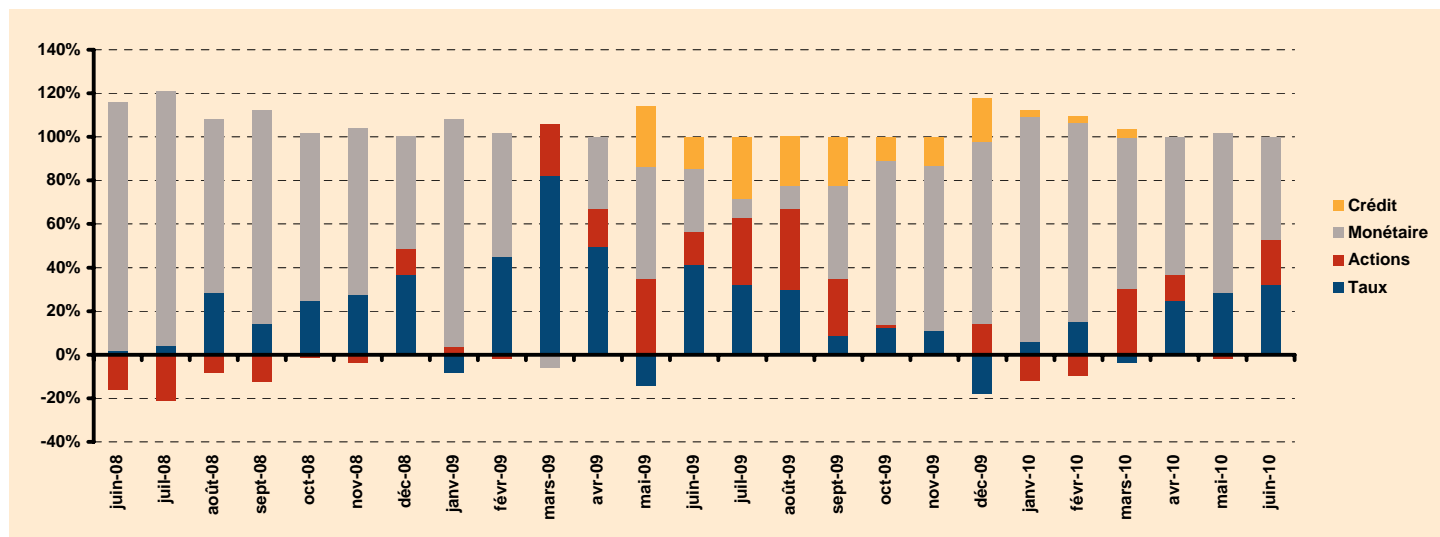
	Janv.	Févr.	Mars	Avr.	Mai	Juin	Juil.	Août	Sept.	Oct.	Nov.	Déc.	Perf. Annuelle
Année 2005							0.74%	0.06%	1.23%	-1.18%	0.67%	0.96%	-
Année 2006	0.41%	0.33%	0.26%	-0.34%	-0.81%	-0.19%	0.14%	0.66%	0.68%	0.93%	0.41%	2.00%	4.55%
Année 2007	-0.33%	-0.32%	-0.02%	0.81%	0.65%	-0.04%	0.47%	0.28%	1.82%	2.21%	-1.82%	0.16%	3.89%
Année 2008	1.69%	0.16%	0.34%	0.14%	0.49%	1.37%	0.22%	-0.35%	1.50%	2.90%	1.22%	-0.10%	9.95%
Année 2009	-0.61%	-0.30%	-0.46%	1.13%	0.79%	0.54%	0.07%	-0.05%	0.94%	-0.30%	0.41%	-0.10%	2.06%
Année 2010	-0.90%	-1.29%	0.93%	-0.39%	0.90%	-0.61%							



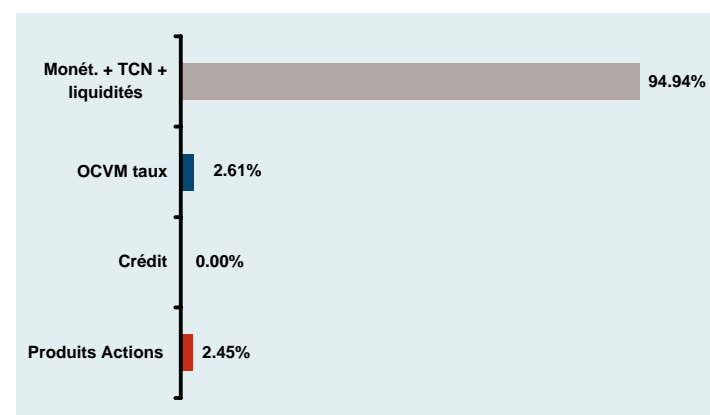
Les performances passées sont basées sur des chiffres ayant trait aux années écoulées et ne sauraient présager des performances futures. Elles ne sont pas constantes dans le temps.

Reporting mensuel au 30/06/2010

REPARTITION DU PORTEFEUILLE (bilan et hors bilan) SUR 2 ANS



ALLOCATION D'ACTIFS



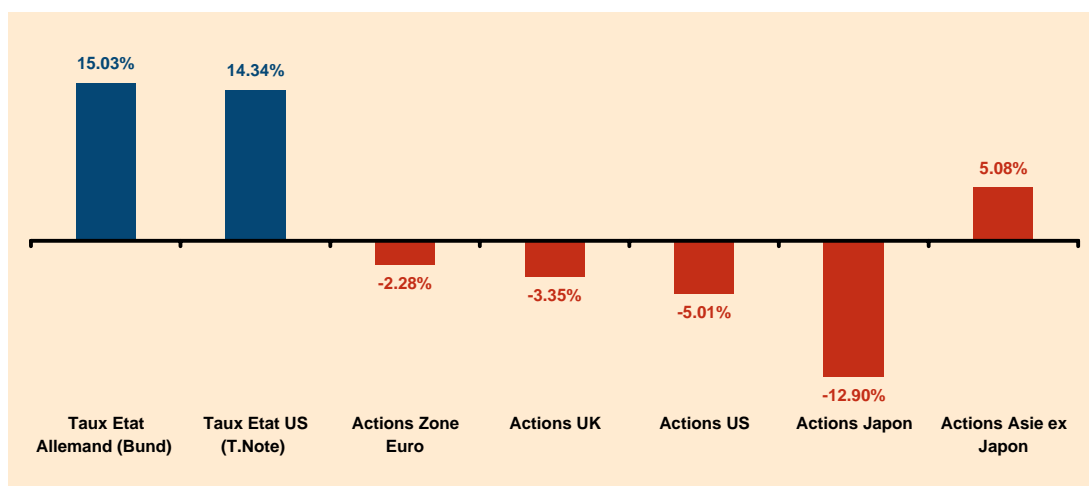
INDICATEURS DE RISQUES SUR 1 AN

Volatilité annualisée du FCP	4.11
Volatilité annualisée de l'indice	0.00
Ratio d'information	-0.19
Utilisation d'un pas de calcul hebdomadaire pour les indicateurs	

PRINCIPALES LIGNES DU PORTEFEUILLE

PALATINE MOMA (B)	39,90%
ECP LEASEPLAN FINANCE 09/07/2010 PRECOMPTE	3,57%
ECP PIRAEUS GROUP FINA 09/07/2010 PRECOMPTE	3,57%
BT LAFARGE SA 11/08/2010 PRECOMPTE	3,12%
CD STE PAIEMENTS PASS 27/07/2010 0,575 %	2,68%
BT AEGON NV 19/07/2010 PRECOMPTE	2,68%
CD IRISH LIFE PERMNT 19/07/2010 PRECOMPTE	2,68%

RÉPARTITION DE L'ALLOCATION DES ENGAGEMENTS A TERMES (Futures & Options)



Palatine Asset Management - Société Anonyme à Directoire et Conseil de Surveillance au capital de 1 917 540 €
 Société de gestion de portefeuille agréée par l'AMF n° GP 05000014 - Siège social : 42 rue d'Anjou 75008 PARIS - 950 340 885 RCS PARIS
 Une société du groupe BPCE
 Site Internet : www.palatine-am.com - e-mail : Reporting@palatine-am.com - Tél : 01-55-27-96-29 ou 01-55-27-94-26 - Fax : 01-55-27-97-00

Ce document ne présente pas un caractère publicitaire ou promotionnel.
 Les informations chiffrées sont issues en partie de sources externes considérées comme dignes de foi.